

INFOSOFT



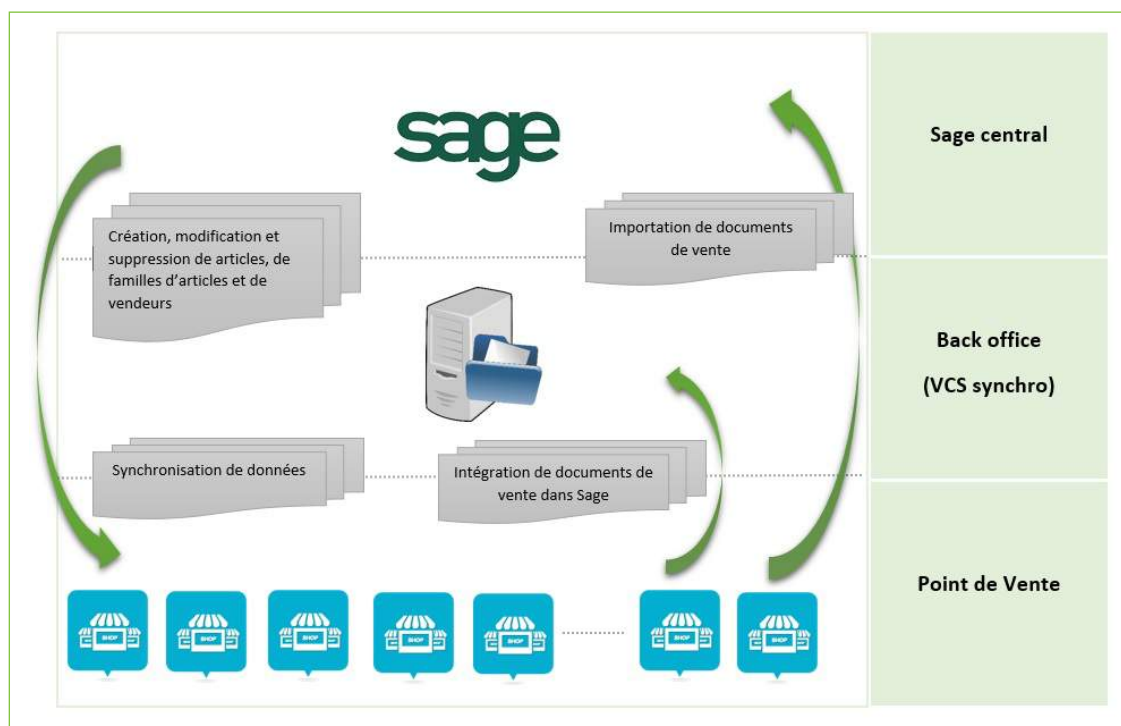
Une solution de caisse 100% autonome
Augmentation la performance de votre activité de vente

Une offre 100 % intégrée à sage 100

Vente Comptoir Spécifique

Réponse à vos spécificités métiers ...

VCS est un nouveau concept simple, mobile et autonome qui permet d'effectuer l'encaissement et la gestion d'un point de vente de façon innovante et mobile.



Vos besoins

- ✓ Simplicité de la caisse
- ✓ Un encodage paramétrable pour votre activité
- ✓ Réduction du temps de passage en caisse
- ✓ Fidélisation de vos clients
- ✓ Synchronisation avec la gestion commerciale et la comptabilité
- ✓ Clôture des caisse et statistiques



Points Clés

L'environnement Front Office, votre caisse comptoir :

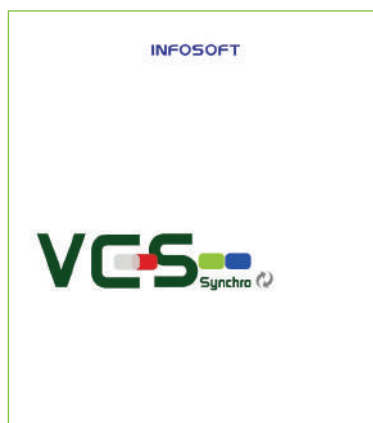
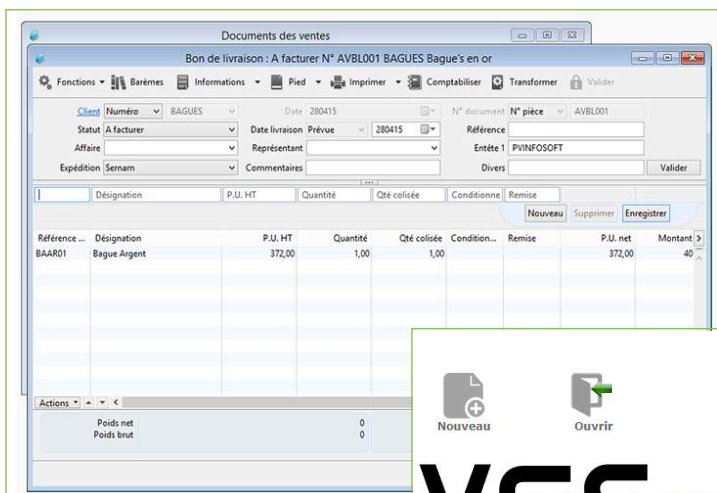
Tous les éléments nécessaires, et seulement ceux dont vous avez besoin, pour une gestion rapide et efficace de votre comptoir.

Environnement Back Office :

Le logiciel de caisse totalement intégré à la solution de Sage gestion commerciale.

Gérez votre activité sur tous les fronts et de manière automatisée.

Vérifiez vos stocks, calculez votre caisse,... tout cela par une gestion centralisée.



VCS, la gestion centralisée de votre entreprise et de votre comptoir

- ✓ Reliée directement au module de Sage gestion commerciale, la gestion de caisse a été spécialement conçue pour la vente au détail
- ✓ L'interface de VCS vous aidera à mieux gérer chaque aspect de votre métier...
- ✓ Bénéficiez du partage de données en temps réel entre les deux applications

VCS, la vente accompagnante

- ✓ La vente accompagnante est une Plate-forme matérielle et logicielle mobile permet d'accompagner le client pour la prise de commande, par la suite la synchronisation sur la base commercial central Sage 100.
- ✓ Cette solution récupère toutes les mises à jour de stock (Entrée/sortie) pour avoir une image de stock de la solution central.

Personnalisation de vos écrans de caisse

- ✓ Classez vos articles par catégories
- ✓ Agencez les boutons de commandes selon vos besoins
- ✓ Localisez les articles dans vos magasins

Gagnez du temps, économisez celui de vos clients

Quel que soit votre dispositif (tactile, scanner, ordinateur), l'encodage d'un article se fera simplement et rapidement grâce aux libellés que vous personnalisez, aux illustrations que vous ajoutez ou encore grâce aux accès directs que vous agencez. Les articles s'ajoutent directement au ticket et les moyens de paiement sont utilisables directement.

Le bon client, celui qui revient

Grâce à VCS, installez une stratégie de fidélisation pour vos clients. Le logiciel vous donnera la possibilité de gérer vos cartes de fidélité, de déterminer les dates d'expiration,... Un client satisfait est un client qui revient !

Fini le temps de la ressaisie !

- ✓ Liaison en temps réel à votre fichier client, article, tarif, stock, ...
- ✓ Liaison directe avec la gestion commerciale Sage (commandes, notes d'envoi, facture,...)
- ✓ Les ventes et les paiements s'inscrivent instantanément dans votre comptabilité

Fin de journée, l'heure de clôturer

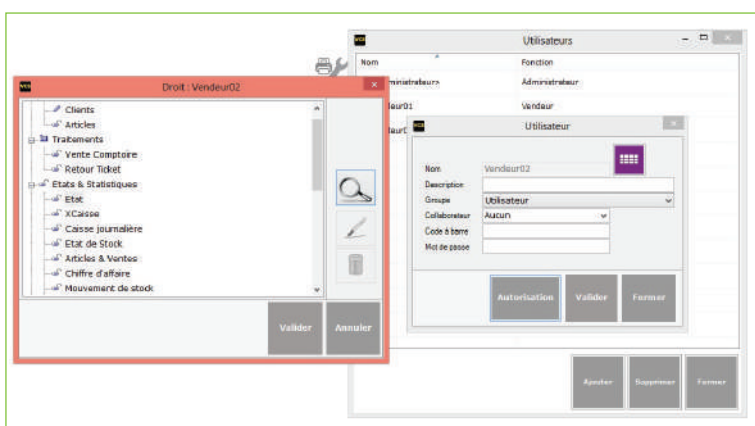
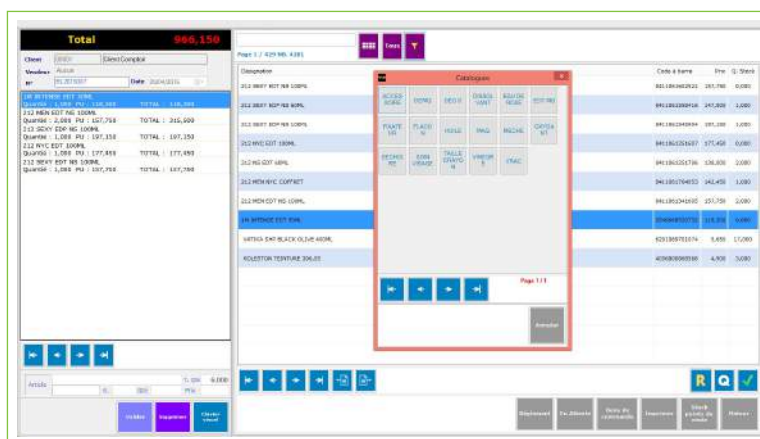
Le logiciel calcule pour vous, enregistre pour vous, encode pour vous. Rien de plus simple et plus rapide que la clôture d'une caisse.

- ✓ Tout est inscrit dans votre comptabilité
- ✓ Imprimez directement vos rapports et faites vos statistiques
- ✓ Profitez d'une vue d'ensemble sur les recettes de la journée

Sécurité, droits d'accès et traçabilité

Maître au sein de votre organisation, vous définissez les droits d'accès de chacun. Chaque type de profil (Gérant, caissier...) accède ou non aux informations et/ou aux fonctionnalités.

En tant qu'Administrateur vous pouvez visualiser l'historique des opérations pour chaque caissier.



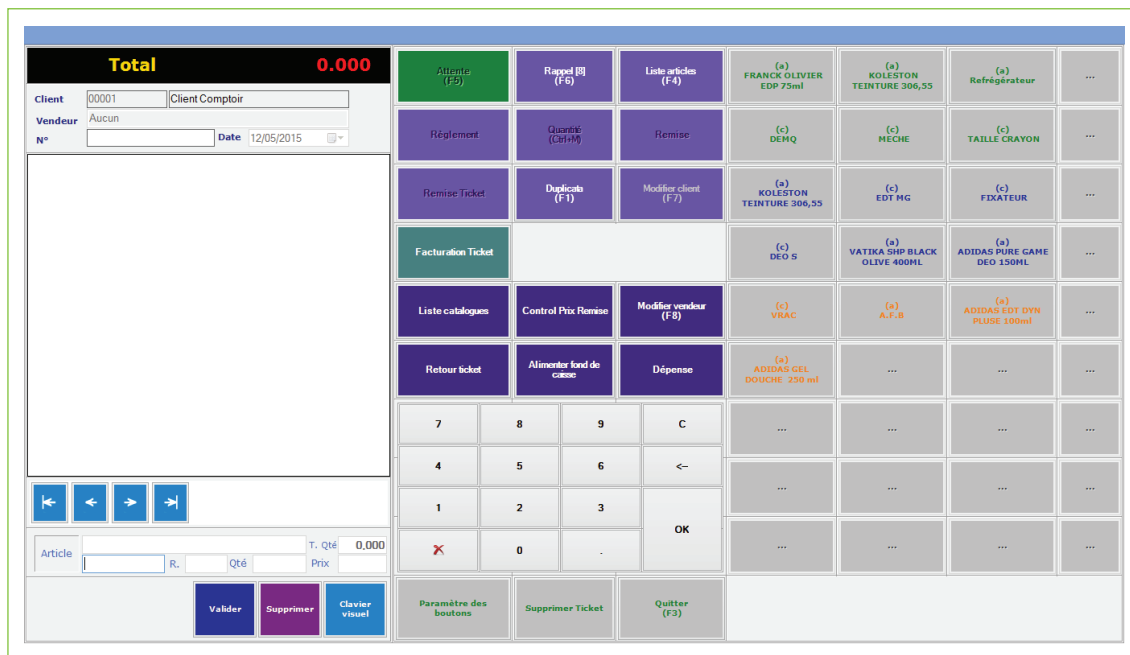
L'environnement Front Office : Logiciel de Caisse

Le logiciel de caisse VCS sera pris en main facilement par vos collaborateurs. Intuitif, sécurisé et puissant, il assure votre encaissement en toute liberté. La personnalisation de son clavier en fait un outil complètement adapté à vos méthodes de travail.

Grace à son ergonomie et un design simplifié, la prise en main se fait sans effort. Paiement en multi-règlement, opération de reprise et d'avoir, sont parfaitement opérationnels sur VCS. Vous maîtrisez intégralement votre politique de prix face au client : remise à la ligne, au ticket, en pourcentage ou en espèces .

Principales fonctionnalités

- ✓ Grâce à la gestion d'inventaire, on a la possibilité de charger votre catalogue produit et le stock de vos magasins intégré sur la gestion commerciale de Sage.
- ✓ Mise au point d'un dispositif de calcul de caisse (Fond de caisse, dépense, clôture, état de la caisse journalière) pour plusieurs caisses dans le même point de vente.
- ✓ À travers un tableau de bord interactif et paramétrable, l'utilisateur peut procéder à l'action de vente en toute rapidité.



Le tableau de bord se compose en trois grandes parties :

Zone ticket qui représente les tickets en cours et des boutons de validation et de suppression.

Zone de commande représente toutes les fonctionnalités usuelles qui peuvent s'effectuer lors de transaction de vente :

- ✓ Mettre un ticket en attente.
- ✓ Consulter la liste des tickets en attente
- ✓ Consulter la liste des articles
- ✓ Règlements d'un ticket
- ✓ Duplicata : réimprimer un ticket déjà saisi
- ✓ Facturation ticket
- ✓ Modifier vendeur

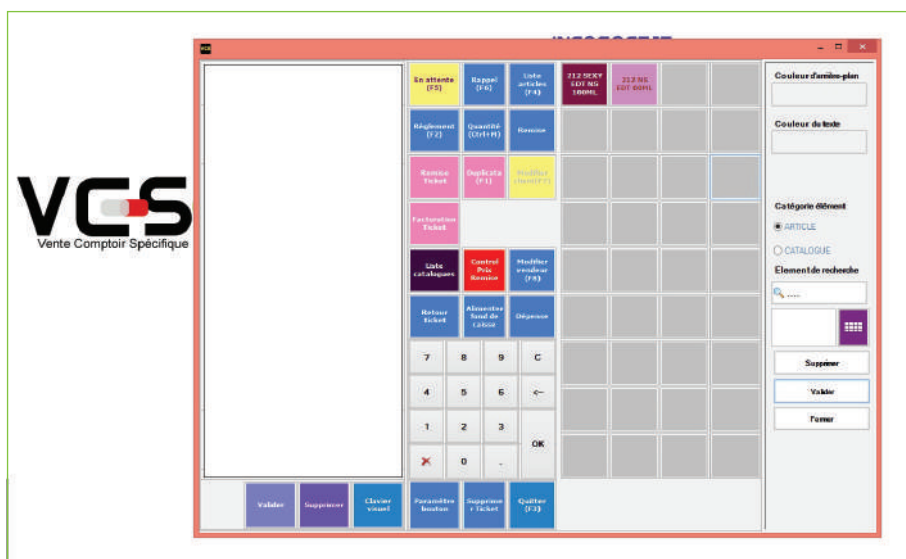


- ✓ Modifier client : attacher le client sélectionné au nouveau ticket et mise à jour des tarifs de vente
- ✓ Retour ticket : effectuer les retours sans remboursement des espèces, le client aura droit d'un bon d'avoir qui sera un mode de règlement pour une autre transaction de vente

✓ Alimenter fond de caisse / dépense

✓ Listes de catalogues

Zone de sélection : représente une liste paramétrable des catalogues et des articles, cette liste correspond 36 boutons dont l'utilisateur peut modifier la couleur, le fond, le contenu selon le choix.

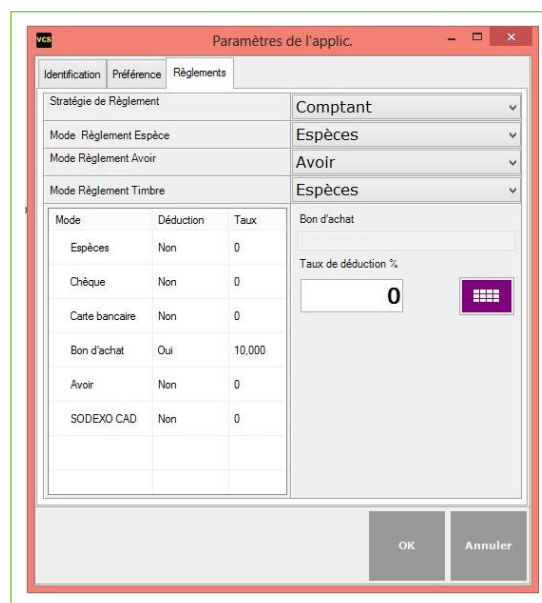


- ✓ Possibilité de consulter la liste des articles selon leurs codes à barres, référence, désignation, quantité en stock, prix de vente ; la recherche des articles peut s'effectuer aussi à travers leurs catalogues, toute modification de prix ou de stock issue de Sage central sera transférer en temps réel à travers le synchro vers les différents points de vente.
- ✓ Possibilité de consulter le stock des articles des autres points de vente en temps réel.
- ✓ Possibilité d'effectuer un règlement sur le ticket ou bien imprimer le ticket sans règlement.
- ✓ Possibilité d'effectuer le traitement de vente sur les articles CMUP, sérialisé, lot de série, conditionné, article de pesage .

Paramétrage

- ✓ La partie de paramétrage permet à l'utilisateur de paramétrer l'interface de boutons de vente décrite précédemment.
- ✓ Elle contient une interface qui permet à l'utilisateur d'attacher les modèles d'impressions pour la facture, ticket, ticket sans règlements, avoir.
- ✓ Possibilité d'ajouter des utilisateurs avec des droits d'accès très restreintes (consultation, suppression et modification)
- ✓ La partie paramétrage contient une interface qui permet de

- Saisir les informations de société
- Attacher les logos de l'entreprise
- Définir les modes de règlements avec déductions
- Définir la stratégie de règlements ainsi que le mode de règlements espèces, avoir et timbre
- Définir les imprimantes tickets, statistiques et facture
- Définir l'article timbre
- Assurer la liaison avec le central ...



État et rapports

✓ Les états que peut assurer VCS sont les suivantes :

- X-caisse : consulter l'état de la caisse détaillée selon le mode de règlement entre deux dates prédéfinies
- Article de vente : consulter le liste des articles vendus selon la caisse, remise et les articles qui se trouvent dans les documents en attente
- Chiffre d'affaires : consulter les listes de vente cumulées ou détaillées par article, ticket ou client
- Etat de stocks : consulter selon leurs catalogues
- Caisse journalière : cet état ressemble à l'état X-caisse mais elle donne la possibilité de consulter l'état de chaque caisse (Z caisse) et le panier moyen
- Mouvements du stock article : consulter tous les mouvements soumis à un article bien défini entre deux dates
- Liste de mouvements de transferts : cet état permet la vérification du mouvement de stock issu du Synchro
- Liste de articles non movimentés : consulter la liste des articles qui sont de faibles mouvements entre deux dates définies

Statistique des ventes

Date : 25/04/2015
Heure : 19:37:22

Caisse : Caisse1

Article	Vente	Retour
334566820730 JIM INTENSE EDT 50ML	1,00	-1,000
4055610669568 KOLESTON TEINTURE 306,55	2,00	0,000
629169701074 VATTGA S-P BLACK OLIVE 400ML	3,00	0,000
8411161251607 212 NYC EDT 100ML	1,00	0,000
8411161261706 212 NS EDT 40ML	1,00	0,000
8411161541605 212 MEN EDT NS 100ML	3,00	-1,000
8411161549904 212 SEXY EDP NS 100ML	1,00	-1,000
8411161602522 212 SEXY EDT NS 100ML	1,00	0,000
8411161602539 212 SEXY EDT NS 50ML	1,00	0,000
8411161711809 212 VIP EDP NS 50ML	1,00	0,000
Total :	15,000	-3,000
Total Caisse : Caisse1		12,000
Total :		12,000

Numéro de la page actuelle : 1 Nombre total de pages : 1 Facteur de zoom : 100%

L'environnement Back Office : VCS Synchro

- ✓ Le back office appelé aussi VCS Synchro permet la liaison entre Sage central et les points de vente présentés par VCS
- ✓ Il permet au VCS de fonctionner en mode déconnecter, ce pendant ,il assure la synchronisation des articles, familles d'articles, clients et collaborateurs.

Principales fonctionnalités

- ✓ Créer des différents points de vente caractérisés par une adresse IP, client passager, souche, dépôt principal, dépôt secondaire, nombre de caisse.
- ✓ Un point de vente peut être associé au central : le dépôt principal et secondaire de ce point de vente sont les mêmes dépôts de central.
- ✓ Synchroniser en temps réel toute insertion, modification et suppression qui touche la fiche article, la synchronisation permet de transférer les informations basiques des articles ainsi que les tarifs exceptionnels et les tarifs clients et le paramétrage comptable ainsi que les énumérations et les conditionnements pour les articles conditionnés.
- ✓ Synchroniser en temps réel toute insertion, modification et suppression des familles d'articles y compris les catalogues des articles avec synchronisation de l'ajout de nouveaux catalogues
- ✓ Synchroniser en temps réel les clients issus de Sage ainsi que les clients créés dans les différents point de vente, ces derniers seront intégrés dans sage puis dispatchés vers les autres points de vente.
- ✓ Synchroniser en temps réel toute insertion, modification et suppression de collaborateurs (vendeurs), en effet, tout document de vente serait attaché à un vendeur pour les statistiques et calcul de commissions .le collaborateur n'est pas un utilisateur de VCS, par contre, tout utilisateur de VCS peut être attaché à un collaborateur.

✓ Synchroniser en temps réel tous les documents de transferts à travers les dépôts qui sont associés à des point de vente, l'utilisateur de Sage ne peut pas affecter un mouvement de transfert d'un dépôt principal vers un dépôt secondaire, concernant les points de vente liées, la synchronisation touche aussi les bons de livraison et les factures d'achat et de vente pour les dépôts du central.

Point de vente	Article	Quantité	Quantité Min
. CENT { quantité en stock [2000000]}			
CENT Secondaire	Service de table 12 couverts	1000000	24
CENT Principale	Service de table 12 couverts	1000000	1
. PVINFOSOFT { quantité en stock [2000000]}			
PVINFOSOFT Secondaire	Service de table 12 couverts	1000000	24
PVINFOSOFT Principale	Service de table 12 couverts	1000000	1

Intitule	Seueur	Fichier comm...	Adresse	Ville	Catégorie	Dépôt principale	Dépôt secondaire
CENT	\SQLEX...	BIJOU	SFAX	SFAX	Central	Bijou SA	Annexe Bijou SA
PVIN...	INFOSOFT...	PVINFOSOFT	SFAX	SFAX	Point de ...	Bijou SA	Annexe Bijou SA

✓ Etre en écoute des différents points de vente connectés pour synchroniser la création des bons de livraison et des factures de ventes, l'intégration de ces documents dans sage se fait tout en respectant les souches de points de vente .

✓ Mettre à jour la base des données mobile si l'utilisateur se sert d'un radio pad pour le pointage de stock.

Paramétrage

- ✓ La synchronisation des articles, des clients, des familles d'articles et des documents de stock, peut s'effectuer automatiquement à travers l'interface de paramétrage.
- ✓ L'utilisateur peut activer ou désactiver l'importation de documents d'achat de points de vente.
- ✓ L'utilisateur peut activer ou désactiver l'intégration de ces documents vers sage et leurs duplications.
- ✓ L'utilisateur définit le type de différent dépôt (principal, secondaire).
- ✓ L'administrateur de Back office définit la liste d'utilisateurs avec des droits d'accès restreints.

N°	Intitulé	Type	N° dépôt
1	Bijou SA	Principale	
2	Annexe Bijou SA	Secondaire	

Intitulé dépôt: _____

Type dépôt: _____ OK

Autoriser la synchronisation automatique

Duplication des tickets de ventes

Autoriser l'importation des tickets

Autoriser le transfert des BL/BR vers le Backoffice

OK Fermer

État et rapports

The screenshot displays the Sage software interface. On the left, the 'Interroger tickets de Ventes' window shows search criteria for the date 28/04/2015. On the right, the 'Entêtes Tickets' window shows a list of sales tickets with columns for Point de vente, Date, Numéro, Client, Intitulé Client, Vendeur, Dépot, Nombre lignes, and Caisse. A summary report window titled 'Aperçu état' is overlaid, showing a detailed breakdown of sales for the month of April 2015, including a total of 478,400 TTC.

Heure	Numéro	Client	Caisse	Vendeur	Total TTC
16 h 09	BL00009	BAGUES	C1		478,400
Total point de vente : PVINFOFOFT					478,400
Total : mardi 28 avril 2015					478,400
Total : Semaine de vente du27 avril 2015 à 04 mai 2015					478,400
Total mois : avril 2015					478,400
Total général :					478,400

- ✓ Consultation de tickets de vente en attente (qui ne sont pas intégrés dans Sage)
- ✓ Consultation de tickets de vente qui sont intégrés dans Sage ruptures par entête, ligne de vente ou règlements.
- ✓ Consultation de stock des articles en temps réel les différents points de vente.
- ✓ Consultation de journal de caisse (événements, alerte de stock ...) rupture par point de vente et date.
- ✓ Consultation de l'état de caisse journalière de différents points de vente entre deux dates en temps réel.
- ✓ Consultation de fichiers LOG pour les corrections éventuels erreurs.

Conclusion

INFOFOFT vous présente une solution complète, simple et mobile pour augmenter la performance de votre activité de vente et vous propose une solution de caisse 100% autonome (mode connecté) et une parfaite intégration avec Sage la gestion commerciale 100.

Notre solution de caisse se positionne comme le haut de gamme pour tous les professionnels du commerce. Outre, la simplicité d'encaissement de tous les modes de règlement (espèces, carte bancaire, chèque, bons d'achat...), la gestion des articles organisés en catalogues (en niveaux), la consultation du stock en temps réel, la fidélisation de client, VCS vous permet de consulter les stocks de points de vente distants et ça vous permet d'améliorer la productivité.

Le caractère mobile de l'application ne diminue pas ses fonctionnalités. Ce sont celles que l'on trouve habituellement dans une application d'encaissement (en particulier, multi règlements, calcul du rendu, émission d'avoir, ticket en attente, remises en montant ou en pourcentage, gestion d'articles, tailles, résultat journalier et clôture, gestion des stocks, ...).

Pour plus d'informations

www.infosoft.tn
ou contact@infosoft.tn
ou (+216) 26 606 333

Siège Sfax : Av. Majida Boulila
Résidence Pavillon d'Or, Mezzanine B05, 3000 Sfax, TUNISIE

Bureau Commercial
Tél:(+216) 74 210 023 - (+216) 74 210 025
Fax: (+216) 74 210 049

Bureau Technique
Tél/Fax:(+216) 74 415 522

Bureau Tunis : Av. Hedi Nouira ,Cite ennasr 2,Residence Khalil ,
Mezzanine B01, Ariana,TUNISIE
Tél /Fax:(+216) 70 825 456

INFOFOFT

sage