

sage

Enterprise Management

Une meilleure façon de gérer l'ensemble de votre entreprise

La solution de gestion d'entreprise
de nouvelle génération au service
de votre activité.



Adoptez une solution de gestion d'entreprise plus rapide, plus simple et plus souple.

Sage Business Cloud Enterprise Management allège la gestion de votre entreprise en simplifiant tous les aspects de vos opérations. Vous êtes prêt pour faire face à l'avenir, où que vous soyez dans le monde. Avec la solution Enterprise Management, vous optez pour la solution de gestion d'entreprise de nouvelle génération : votre activité se développe plus vite et votre organisation est plus agile.



Rapidité

Gérez votre activité avec plus de rapidité que jamais. Enterprise Management est une solution de pointe qui vous permet de fédérer, au niveau local comme international, l'ensemble de vos processus métier stratégiques, des achats à la production, en passant par la gestion des stocks, les ventes, le service client et les activités financières. La solution Enterprise Management vous donne également les moyens de renforcer la collaboration, la visibilité en temps réel sur les coûts et les performances opérationnelles et le pilotage.



Simplicité

Très conviviale, la solution Enterprise Management s'utilise dans votre navigateur Web habituel et sur terminal mobile. Vous profitez ainsi de la liberté de travailler où que vous soyez. Simple à gérer, ultraconfigurable, elle s'adapte aux processus, aux rôles et aux préférences propres à votre entreprise. La solution Enterprise Management offre également une grande polyvalence : vous pouvez l'utiliser en tant que service cloud, ce qui réduit la charge de travail de votre équipe interne en termes de maintenance du système, ou déployer la solution sur l'infrastructure de votre choix.



Souplesse

La solution Enterprise Management convient forcément à votre domaine d'activité. Ses fonctionnalités intégrées permettant d'exécuter des tâches de process manufacturing, de production, de distribution et de services s'adaptant aux règles et aux processus uniques de votre entreprise. En outre, cette solution évolue en toute facilité (vous ne vous retrouverez plus jamais à court de capacités), s'adapte rapidement à vos besoins en changement perpétuel, croît à mesure que votre activité se développe sur de nouveaux marchés ou dans de nouvelles zones géographiques, et simplifie la gestion d'une entreprise internationale.

« Je peux faire un devis à mon client en Allemagne depuis mon bureau dans le Minnesota, en allemand et avec des montants en euros. Encore mieux : je peux même le faire dans un café, et tout aussi efficacement, sur mon iPad. »

John Babcock, Vice-président Finance, Satellite Industries

Gérer votre entreprise n'est pas nécessairement compliqué.

Faites plus de choses, plus vite.

Améliorez la productivité des utilisateurs et accélérez l'adoption de la solution grâce à une interface Web intuitive que les utilisateurs peuvent facilement personnaliser pour travailler dans l'environnement qui leur convient.

Les affaires ne s'arrêtent pas aux portes de votre entreprise.

Accédez à vos données sur des terminaux mobiles, vérifiez les stocks, enregistrez des commandes clients, approuvez des achats et consultez des indicateurs de performance clés lorsque vous êtes en déplacement.

Gardez le contrôle sur vos processus.

Éliminez les sources d'inefficacité, assurez la conformité et rationalisez vos opérations grâce à une intégration complète de vos processus métier permettant de maîtriser vos coûts et d'optimiser vos bénéfices.

Disposez des informations stratégiques quand vous en avez besoin.

Évaluez les risques et contrôlez la performance en temps réel grâce à des tableaux de bord utilisateur, des fonctions de business intelligence en libre-service et des outils de reporting.

Améliorez le niveau de service proposé à vos clients.

Accélérez la résolution des problèmes et améliorez la réactivité des collaborateurs avec un accès plus rapide et plus simple aux informations dont ils ont besoin.

Développez-vous sur de nouveaux marchés ou territoires.

Augmentez vos capacités, mettez de nouveaux processus en œuvre, gérez de nouvelles entités commerciales ou développez votre activité dans de nouvelles régions avec une solution de gestion flexible, conçue pour favoriser la croissance et le commerce à l'international.

Gagnez en agilité et concentrez-vous sur votre activité.

Profitez d'une solution de pointe en termes de fonctionnalités, de sécurité et d'évolutivité avec un niveau de coût et de complexité sans rapport avec des systèmes ERP classiques. Simplifiez votre gestion informatique et libérez vos ressources afin qu'elles puissent se concentrer sur des projets plus importants.



« Depuis que nous avons mis en œuvre Sage Business Cloud Enterprise Management, notre chiffre d'affaires a doublé. Cette solution continue à nous offrir l'équilibre parfait entre puissance, évolutivité et intuitivité. »

Phil Pitzer, DSI, Blount Fine Foods

Une solution adaptée à votre secteur

À l'inverse d'autres solutions dépendant fortement de l'intégration de modules complémentaires pour coller aux besoins de chaque secteur, Sage Business Cloud Enterprise Management inclut nativement des fonctionnalités compatibles avec les métiers de la distribution, des services et de la production. En outre, la solution Enterprise Management repose sur une technologie flexible de services Web facilitant l'accès aux solutions complémentaires lorsque le besoin s'en fait sentir.

Conçue pour répondre aux besoins de ces industries et dépasser leurs attentes :

 Distribution <i>Étendez votre marché et maîtrisez vos coûts</i>	 Industrie <i>Offrez systématiquement des produits de qualité</i>	 Industrie de process <i>Recherchez la cohérence des processus et des produits</i>	 Services <i>Augmentez la satisfaction et la fidélité de vos clients</i>
Commerce de détail	High-tech	Chimique	Publicité
Transport et logistique	Équipements industriels	Cosmétique	Services de conseil
Commerce de gros	Appareillage médical	Agroalimentaire	Services d'ingénierie
	Métallurgie	Nutraceutique	Location de matériel
		Pharmaceutique	Services informatiques
			Service de maintenance et de réparation

« Grâce à Sage Business Cloud Enterprise Management, Novarroz a pu améliorer de façon significative l'automatisation de ses processus métier dans le cadre de ses relations avec ses clients, partenaires et fournisseurs. Cet outil flexible et convivial a permis d'intégrer l'ensemble des informations, d'améliorer l'efficacité et de contrôler l'intégralité des coûts. »

João Andrade, Directeur export, Novarroz



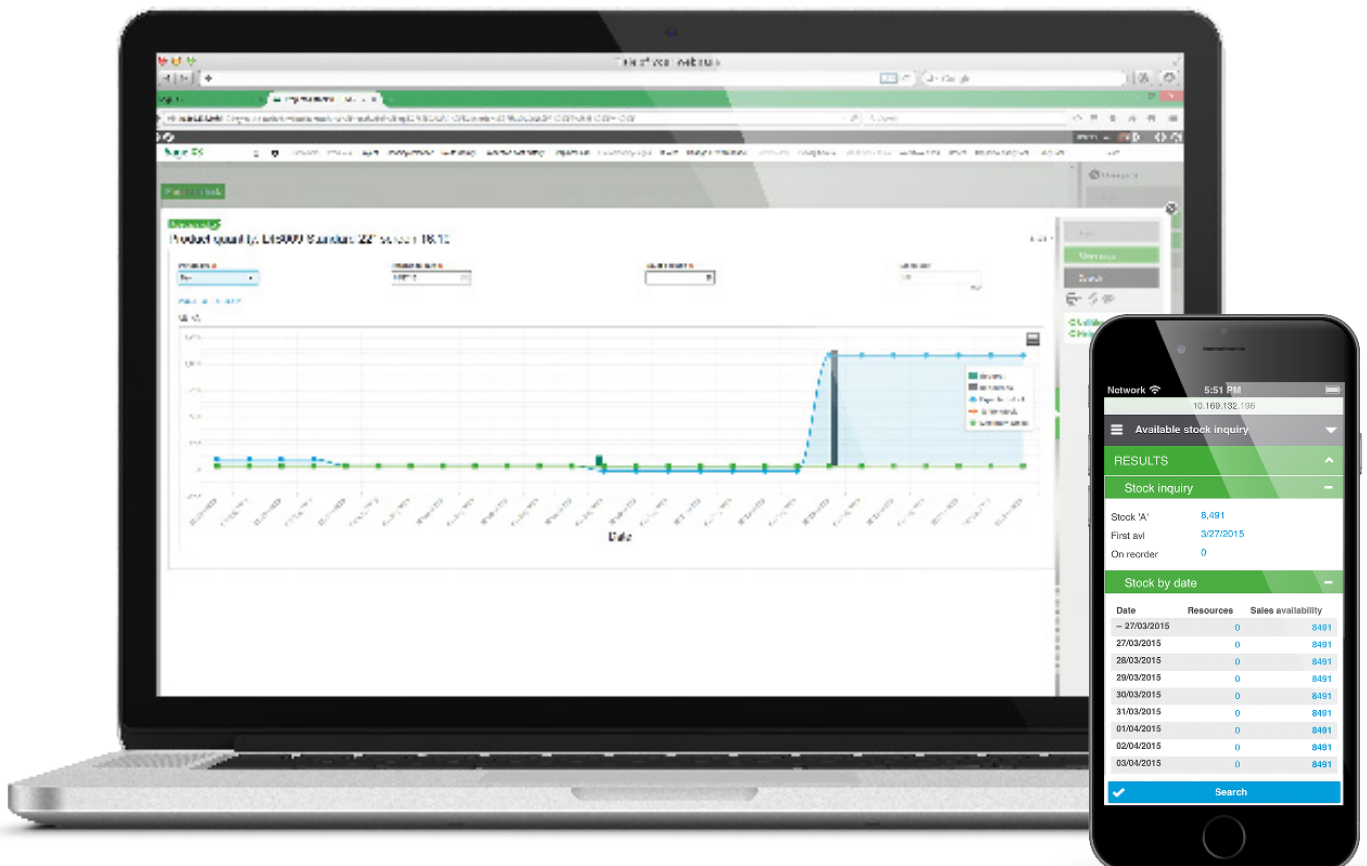
Souplesse et évolutivité pour soutenir toutes les activités de votre entreprise

Sage Business Cloud Enterprise Management offre des fonctionnalités performantes que vous pouvez configurer pour correspondre à votre manière unique de travailler. Son référentiel flexible prend en charge les déploiements complexes à l'échelle de l'entreprise et les structures de reporting. L'installation d'une seule instance de la solution suffit pour simplifier la gestion entre plusieurs établissements, sociétés/entités commerciales, régions et pays.

Optimisation des stocks répartis sur plusieurs entrepôts et emplacements

Architecture multi tiers, évolutive pour des capacités quasiment illimitées

Simplicité de gestion pour une équipe informatique réduite, déploiement sur le cloud ou sur l'infrastructure de votre choix



Expérience utilisateur personnalisée sur le Web et sur mobile

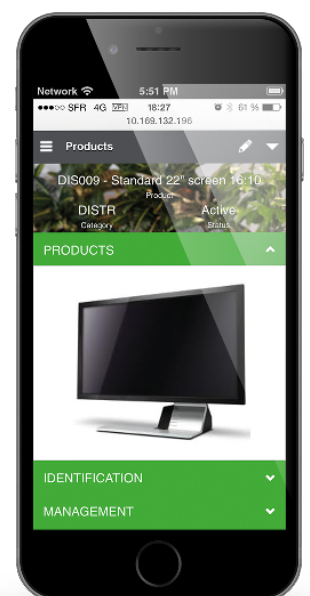
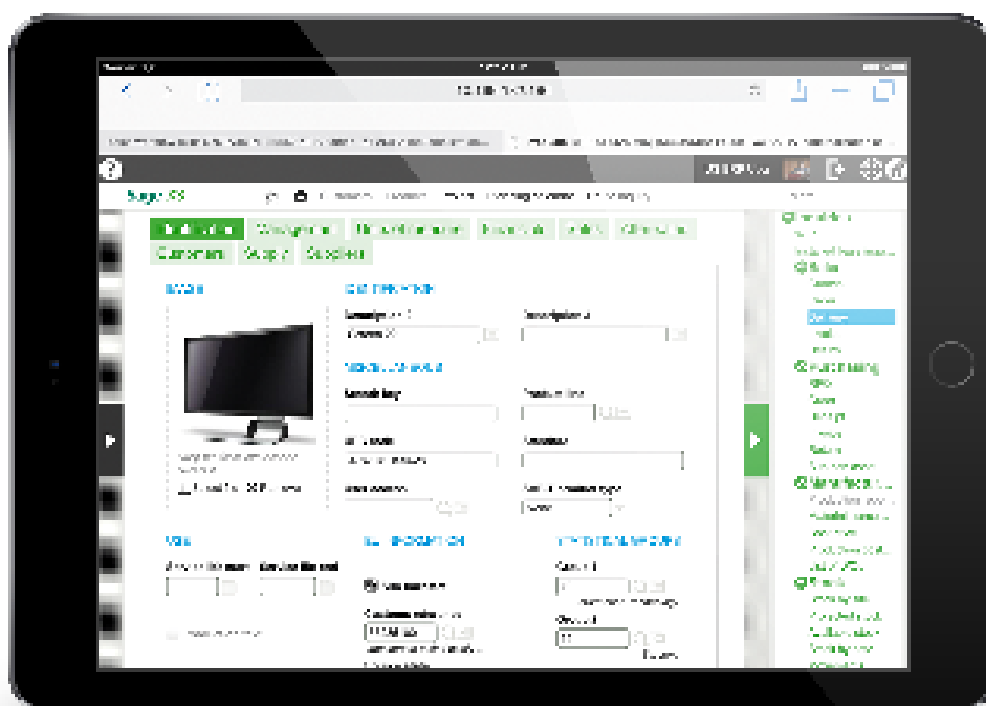
Basée sur une technologie Web et mobile sécurisée, Sage Business Cloud Enterprise Management offre une expérience utilisateur plus efficace et personnalisée.

Qu'il soit au bureau ou en déplacement, l'utilisateur peut accéder aux données dont il a besoin à travers une interface intuitive et personnalisée en fonction de son rôle et de ses préférences.

Conçue pour une utilisation simple depuis les smartphones et tablettes Android et iOS.

Le déploiement Web et mobile offre un accès aux données d'entreprise partagées, partout et sur n'importe quel terminal.

En plus de garantir une navigation intuitive, l'interface HTML5 offre de vastes possibilités de personnalisation.



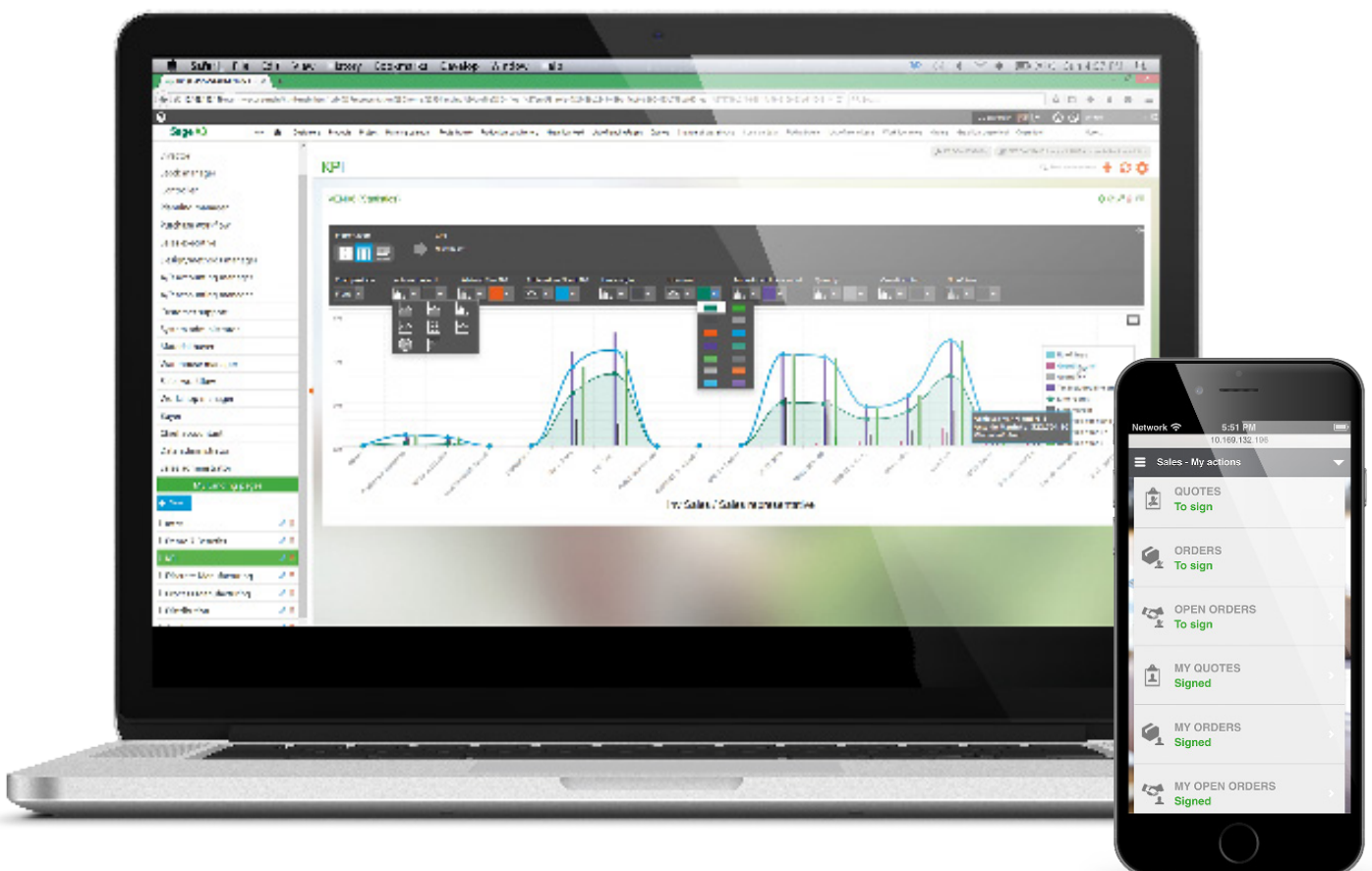
Une solution efficace pour la gestion opérationnelle dans toute l'entreprise

Sage Business Cloud Enterprise Management offre des fonctionnalités riches pour prendre en charge l'ensemble de vos processus métier avec un investissement limité en informatique et en ressources humaines. Maîtrise des processus renforcée grâce à de pertinentes fonctions d'analyse et applications Web.

Gestion intégrée des achats, des stocks, de la production, des ventes, du service client, de la gestion comptable et financière.

Automatismes de workflows accélérant les processus métier et la performance de contrôle dans tous les domaines de l'activité.

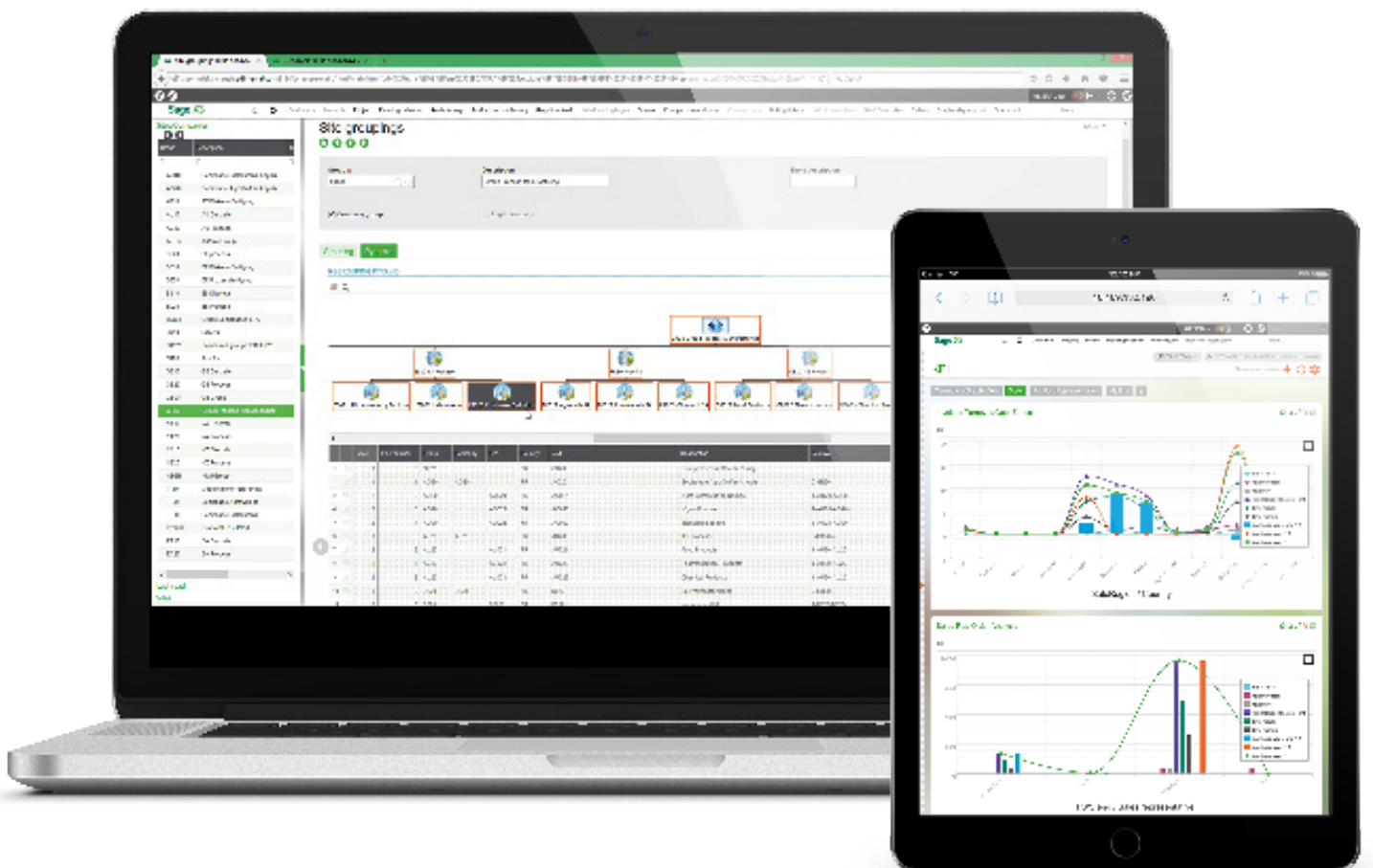
Fonctions d'analyse intégrées permettant une meilleure visibilité sur les opérations et facilitant ainsi la production de rapports, la communication et la prise de décision.



Une solution permettant de se développer à l'international

Sage Business Cloud Enterprise Management élimine la complexité inhérente à la gestion d'une activité internationale. Avec cette solution multilingue et multidevise, vous pouvez gérer en toute simplicité la relation avec vos fournisseurs, vos sous-traitants, vos partenaires et vos clients. En outre, vous bénéficiez d'une instance unique multi-législation, multi-référentiels comptables, conforme aux normes internationales.

Visibilité globale où que vous soyez, depuis une instance unique



« Auparavant, nos agents de terrain pouvaient s'occuper de quatre clients par jour. Maintenant qu'ils sont équipés de terminaux mobiles connectés à la solution Sage Business Cloud Enterprise Management, ce chiffre a doublé. »

Philippe Scemama, CEO, Adelya



Applications et technologie de gestion d'entreprise au cœur de Sage Business Cloud Enterprise Management

Enterprise Management offre des fonctionnalités riches et intégrées qui prennent en charge vos processus métier stratégiques en requérant un investissement limité en informatique et en ressources humaines. Des achats à la gestion des stocks, en passant par la production, les ventes, le service client et la gestion financière, la solution Enterprise Management propose une meilleure façon de gérer l'ensemble de votre entreprise à l'échelle mondiale.

 Gestion financière <hr/> Budgets et comptabilité <hr/> Immobilisations <hr/> Rapports financiers <hr/> Tableaux de bord	 Gestion de la chaîne logistique <hr/> Achats <hr/> Gestion des stocks <hr/> Gestion des ventes <hr/> Service client	 Gestion de la production <hr/> Planification par nomenclature <hr/> Contrôle de l'atelier <hr/> Contrôle qualité <hr/> Gestion de projet
--	--	---



Une solution efficace pour la gestion opérationnelle dans toute l'entreprise

Découvrez de nouveaux moyens de vous démarquer de la concurrence et de développer votre activité grâce à une gestion plus simple, plus rapide et plus flexible, sans la complexité ni les coûts généralement associés aux systèmes d'entreprise classiques.

Gestion financière

Budgets et comptabilité

- Comptabilité générale avec plans comptables multiples
- Comptabilité de tiers
- Gestion des flux de trésorerie
- Gestion des relevés bancaires
- Comptabilité analytique
- Dépenses
- Comptabilité budgétaire et d'engagement

Immobilisations

- Vaste choix de modèles d'amortissement
- Gestion du cycle de vie des immobilisations avec traçabilité des dépenses immobilisées
- Arrêtés intermédiaires et clôture
- Inventaire des immobilisations et financement
- Gestion des biens en concession
- Rapports financiers et tableaux de bord

Rapports financiers

- Analyse en temps réel, alertes et notifications
- Tableaux de bord définis par l'utilisateur basés sur des événements déclencheurs
- Requêtes paramétrables pour toutes les tables de données, avec fonctions de jointure automatique ou manuelle, tri et sélection
- Requêtes de recherche et de filtrage d'ensembles de données prédéfinis à l'aide de divers paramètres intégrés
- Bibliothèque de plus de 400 rapports en standard, intégrant notamment des rapports juridiques

Gestion de la chaîne logistique

Achats

- Gestion des fournisseurs et catégories d'articles
- Tarification et remises
- Planification, commandes et demandes d'achat
- Ordres d'achat, livraison et planification
- Appels d'offres
- Commandes ouvertes, comptabilité budgétaire
- Gestion des signatures multiniveau
- Saisie des factures fournisseurs et retours fournisseurs

Gestion des stocks

- Données produits et unités de mesure multiples
- Gestion des sites
- Solde des stocks
- Contrôle qualité et échantillonnage
- Réapprovisionnement, transferts intersites
- Validation des commandes
- Mouvements de stock
- Suivi des importations
- Applications mobiles

Gestion des ventes

- Configurateur de produits, options et variantes
- Tarification et remises
- Commissions sur ventes
- Devis, contrats et commandes ouvertes
- Vérification de solvabilité et saisie de commande multiniveau
- Préparation des commandes, livraison, emballage et expédition
- Retours clients
- Facturation et rappels
- Consultation du stock et affectations

Gestion de la production

Planification par nomenclature

- Multi-nomenclature (commerce, production, sous-traitance, etc.)
- Nomenclatures à date
- Maintenance en masse
- Gestion des modifications de produit et de nomenclatures
- Gestion des numéros de version (versions majeure et mineure)

Contrôle de l'atelier

- Collecte des heures de main-d'œuvre
- Main-d'œuvre directe (installation et exécution)
- Main-d'œuvre indirecte (pauses et heures indirectes)
- Temps en cours de comptabilisation et temps écoulé
- Multitâche (synchronisé ou non synchronisé)
- Pauses automatiques
- Temps et présences (pointage)
- Saisie des heures indirectes (pointage)
- Saisie des heures de pause (pointage)
- Saisie par équipe
- Plan de travail de suivi de l'atelier

Contrôle qualité

- Gestion des numéros de lots, sous-lots
- Gestion des numéros de série
- Gestion des DLU (dates limites d'utilisation)
- Gestion des statuts de stock : accepté, rejeté, contrôlé
- Gestion de la date de re-contrôle
- Gestion de sous-statut de stock
- Définition de fiches de contrôle qualité
- Procédures de contrôle qualité avec demande d'analyse
- Gestion des péremptions
- Gestion de la traçabilité amont et aval

Gestion de projet

- Structure de répartition des produits et des activités du projet
- Description des tâches par niveau pour l'élaboration du processus opérationnel et de production
- Structure de répartition des coûts du projet
- Description des budgets par niveau pour le suivi des coûts du projet

- Affectation des collaborateurs
- Fonction avancée de duplication du projet
- Fonction de suivi financier pour contrôler le budget et les dépenses associées au projet
- Saisie des heures pour consigner le temps passé sur un projet avec sélection de l'opération, de la tâche et du budget associé

Généralités

Collaboration

- Gestion des documents et des révisions dans le cadre du workflow métier
- Partage par utilisateur, rôle et équipe de projet, avec gestion de balises
- Gain de temps grâce au glisser-déposer vers Enterprise Management et au stockage en ligne
- Insertion de graphiques et de tableaux dans PowerPoint ou Word directement, et synchronisation de données
- Exportation vers Excel et synchronisation des données
- Intégration avec Microsoft Outlook (contacts, calendrier et tâches)

Espace de travail

- Page d'accueil individualisée, procurant à l'utilisateur un aperçu des données essentielles ainsi que des indications pour s'acquitter des tâches courantes propres à sa fonction, assortie de représentations graphiques des processus
- Personnalisation par utilisateur ou administrateur, à partir des règles de sécurité en place pour le rôle et l'utilisateur
- Accès à des données pertinentes, intégration de données dynamiques internes, statistiques sous forme de tableau ou de graphique, calendriers, menus favoris, raccourcis vers des URL externes, notes et documents

Mobile

- Utilisation simple depuis les smartphones et tablettes Android et iOS
- Le déploiement Web et mobile offre un accès aux données d'entreprise partagées, partout et sur n'importe quel terminal
- En plus de garantir une navigation intuitive, l'interface HTML5 offre de vastes possibilités de personnalisation

« Si vous réalisez toute l'importance des données dans la prise de décision, la valeur de cet outil vous paraîtra immédiatement évidente. Sage Business Cloud Enterprise Management permet aux entreprises de concrétiser leur vision. Grâce à cette solution, nous avons amélioré la gestion et la prise de décisions stratégiques au sein de notre entreprise. »

Mike DePasquale, Administrateur Système d'Entreprise Groupe, Avon Rubber p.l.c.





Enterprise Management

www.sagex3.com