

INFOSOFT

La Solution de gestion de budgets dédiée aux petites & moyennes entreprises

Une offre 100% intégrée à **sage 100**

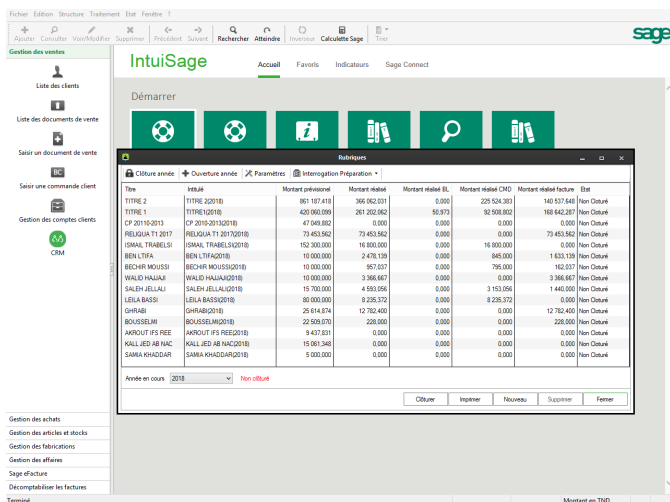
A quoi sert ce module

La gestion budgétaire est l'ensemble des mesures qui visent à établir des prévisions chiffrées, à constater les écarts entre celles-ci et les résultats effectivement obtenus et à décider des moyens à mettre en œuvre pour atteindre les objectifs fixés, pour une période déterminée.

Différence entre Budget de fonctionnement & Budget d'exploitation

Le budget est réparti en deux sections. La section de fonctionnement est la plus importante elle est constituée des dépenses courantes et récurrentes de la collectivité pour assurer la gestion des services publics. Les dépenses de personnel et les achats sont ainsi affectés au fonctionnement des différents services communaux (services généraux et administration, enseignement et formation, culture, sport et jeunesse, aménagement et service urbains, environnement, sécurité et salubrité publique, social et santé, famille, logement, action économique). Ces dépenses sont financées par les recettes propres de la commune.

La 2ème section le budget d'exploitation, ou budget prévisionnel, permet à l'entreprise d'établir une évaluation chiffrée de ses futurs charges et produits. De nombreux critères entrent en compte pour la détermination de ce budget : contexte économique, financier, etc. Le budget est déterminé avec l'aide d'un contrôleur de gestion.



Les atouts

Une meilleure connaissance de ses potentiels et de son environnement

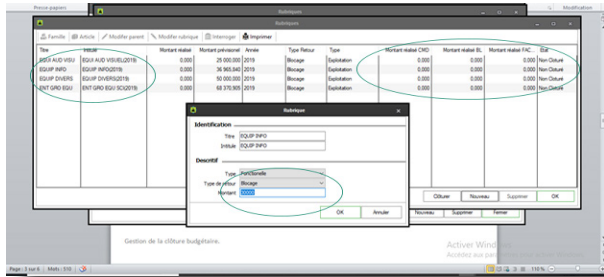
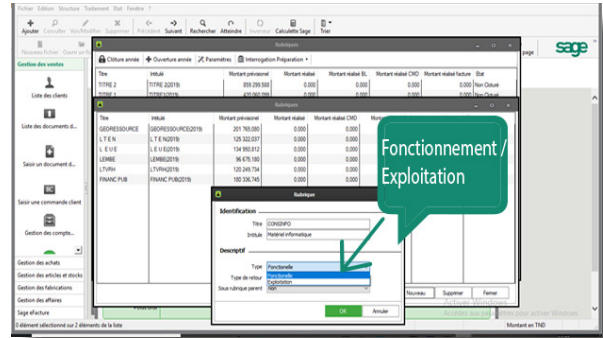
Une planification et une coordination des actions à mener pour atteindre ces objectifs.

Une volonté de déterminer la place qu'elle occupera dans les années futures en définissant ses objectifs et les différents moyens de les atteindre.

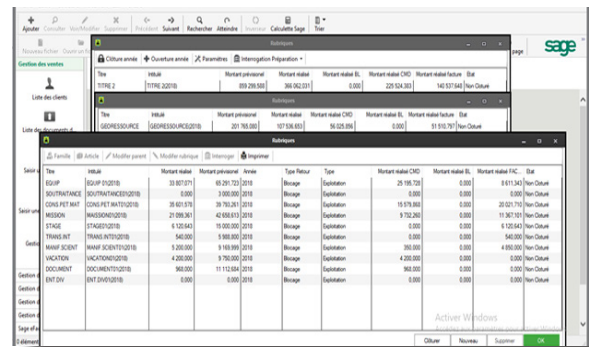


Fonctionnalités

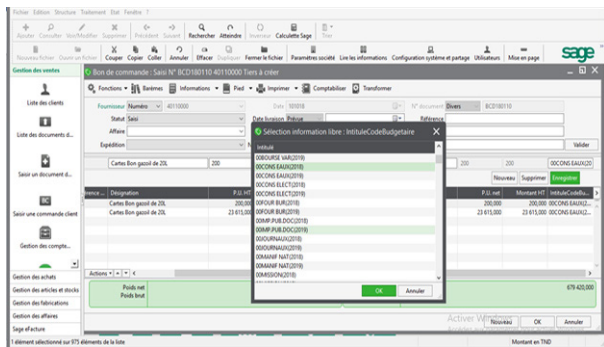
- ♦ La Prise en charge de la nature des budgets (budget d'investissement et budget de fonctionnement)
- ♦ Création des projets au niveau du budget d'investissement.
- ♦ Affectation d'un ou plusieurs projets aux différents laboratoires dans la cadre du contrat programme.
- ♦ Prise en charge des autres projets dans le cadre des conventions.



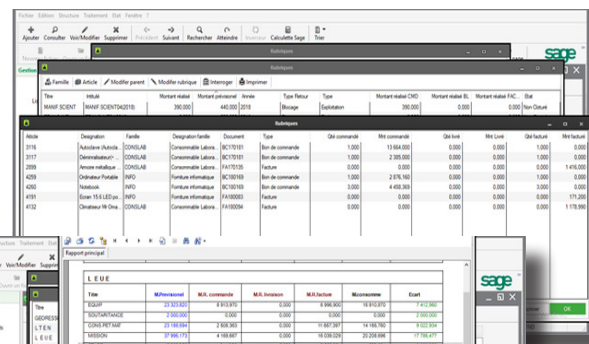
- ♦ Paramétrage des rubriques et des sous rubriques par nature du budget et par projet
- ♦ Répartition des montants alloués aux rubriques du budget d'investissement et de fonctionnement



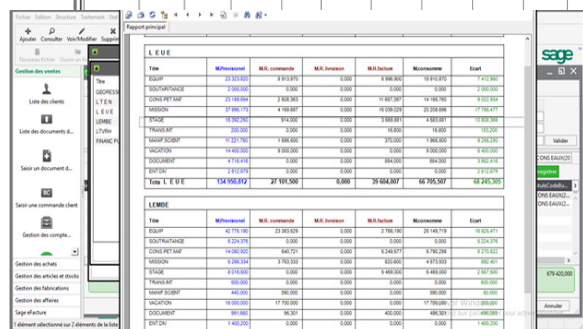
- ♦ Gestion et suivi de l'exécution du budget (engagement, paiement,...)

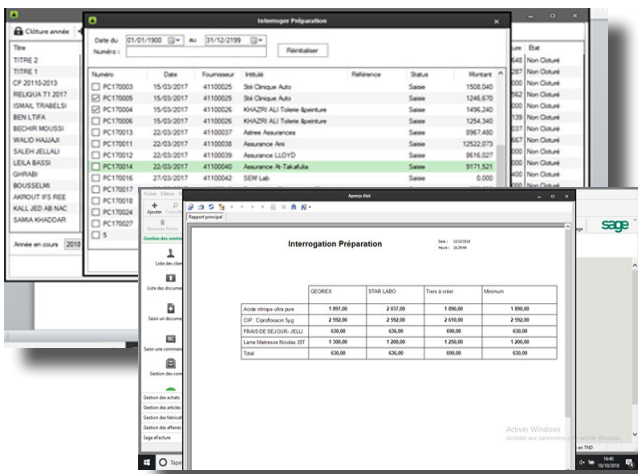


- ♦ Liaison directe entre la gestion des achats au niveau du module de gestion commerciale (Bon de commandes, Bon de livraison et Factures) et la gestion des engagements au niveau du module de gestion budgétaire



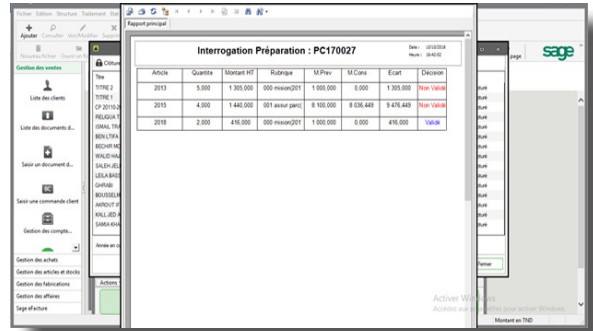
- ♦ Edition des situations budgétaires (budget alloué, engagé).
- ♦ Edition des reliquats budgétaires.
- ♦ Gestion de la clôture budgétaire.





◆ Comparaison des préparations de commande achat pour déterminer le moins disant.

◆ Comparaison des préparations de commande achat pour déterminer le moins disant.



INFOSOFT

www.infosoft.tn

contact@infosoft.tn
(+216) 58 585 111

Avenue Majida BOULILA, résidence Ezaphyr 3ème étage
B38,3000 Sfax.

Bureau Commerciale
Tel : (+216) 74 210 023
Fax : (+216) 74 210 049
Bureau technique
Tel : (+216) 74 415 522

